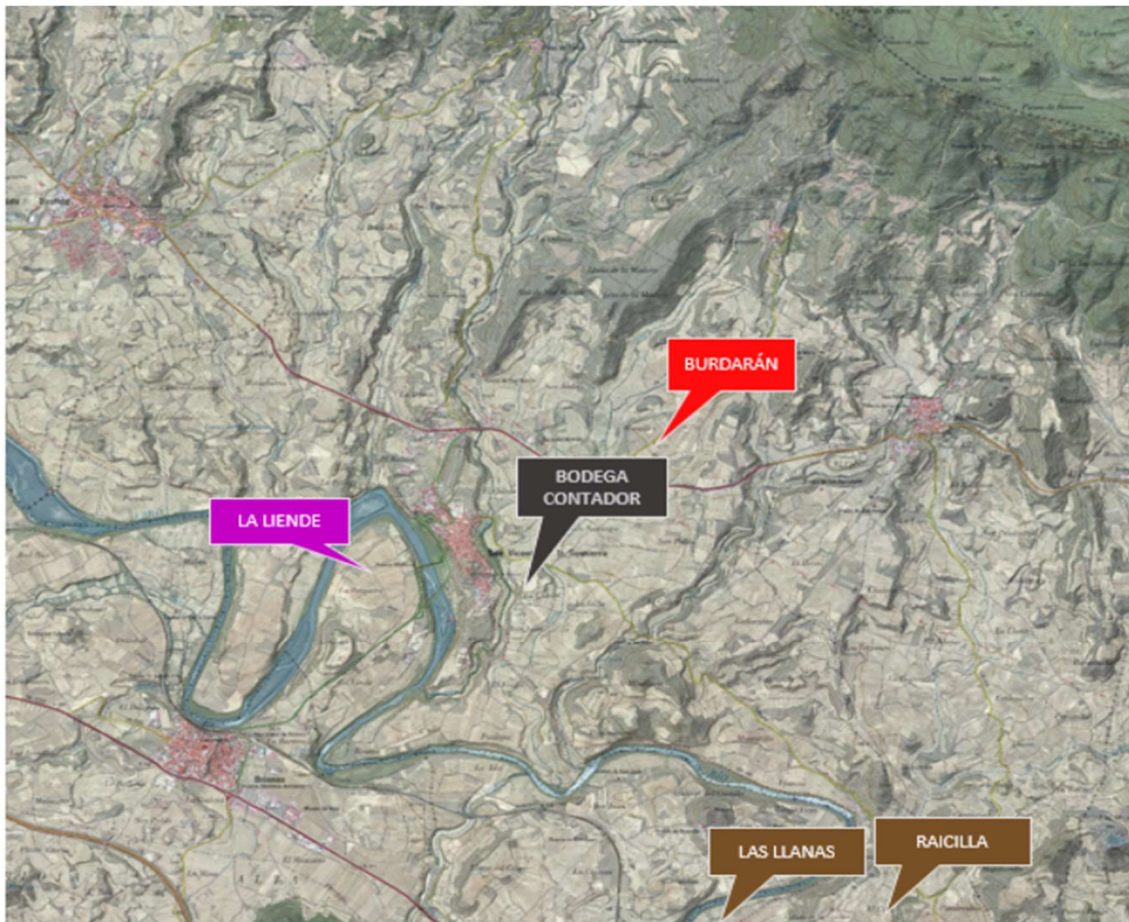


LA CUEVA DEL CONTADOR 2019

Viñas

La Cueva del Contador 2019 se ha elaborado con el ensamblaje de uvas procedentes de 3 parajes diferenciados que conforman el terruño Sonserrano.

A una distancia máxima que alcanza un radio de 5 km desde la Bodega, se sitúan estos parajes, lo que permite una recepción y procesamiento de la uva extremadamente rápida.



Fuente: Elaboración propia con datos del SIGPAC

- ZONA ALTA: AL PIE DE LA SIERRA TOLOÑO

Burdarán es la parcela situada en esta zona que aporta entorno al 27% de las uvas de **La Cueva del Contador 2019**. Está situada a una altitud de 580m, es la zona más fresca, influenciada por las corrientes descendientes de la Sierra de Toloño.

Es una ladera en bancada con cepas de 50 años y suelo arcillo-calcáreo.

- ZONA MEDIA: ENTRE CARRETERAS

Esta zona se sitúan Las Llanas y La Raicilla que aportan el 49% de la uva al cupaje de **La Cueva del Contador 2019**.

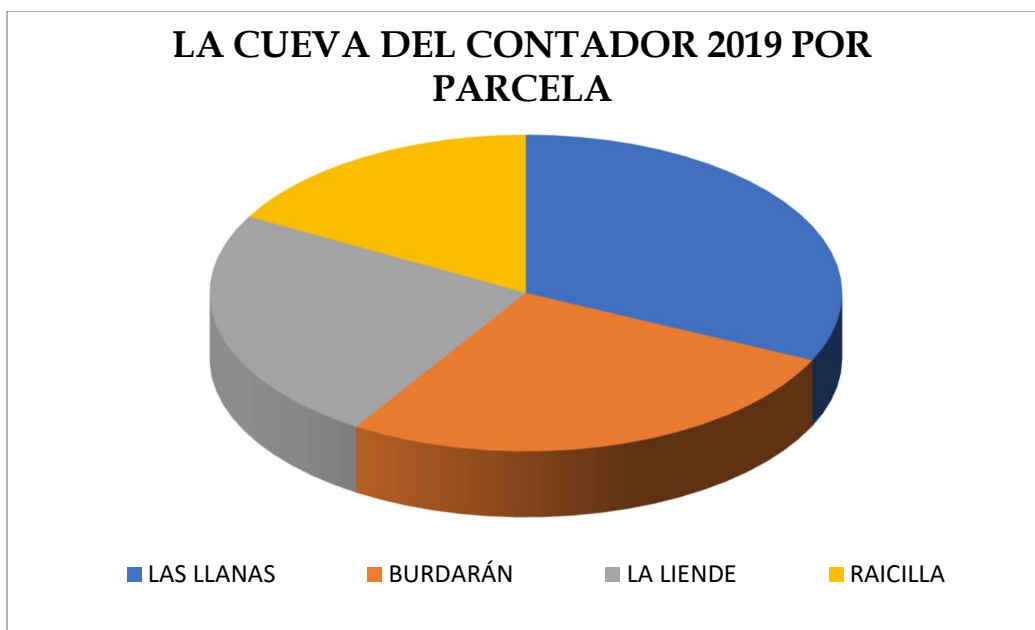
En esta zona, a una altitud de entre 400 y 450 m, si bien abundan los suelos profundos y fértiles, los de estas dos parcelas seleccionadas para **La Cueva del Contador 2019** son de grava y aluvi3n. La Raicilla con una pendiente aproximada del 10% y Las Llanas, como su propio nombre indica, completamente plana.

Las cepas de ambas rondan los 50 a3os, 53 para Las Llanas y 48 para La Raicilla.

- ZONA BAJA: EL EBRO

La zona del Ebro aporta al ensamblaje total de **La Cueva del Contador 2019** entorno al 24% de la producci3n, con la parcela de La Liende.

Situada a 450 metros de altitud, justo en el meandro del r3o, es llana con suelo de grava y aluvi3n. Fue plantada hace 45 a3os.



**LA CUEVA DEL
CONTADOR 2019**

PARCELA	% PARCELA
LAS LLANAS	32%
BURDARÁN	27%
LA LIENDE	24%
RAICILLA	17%

Informe Climático de la cosecha 2019

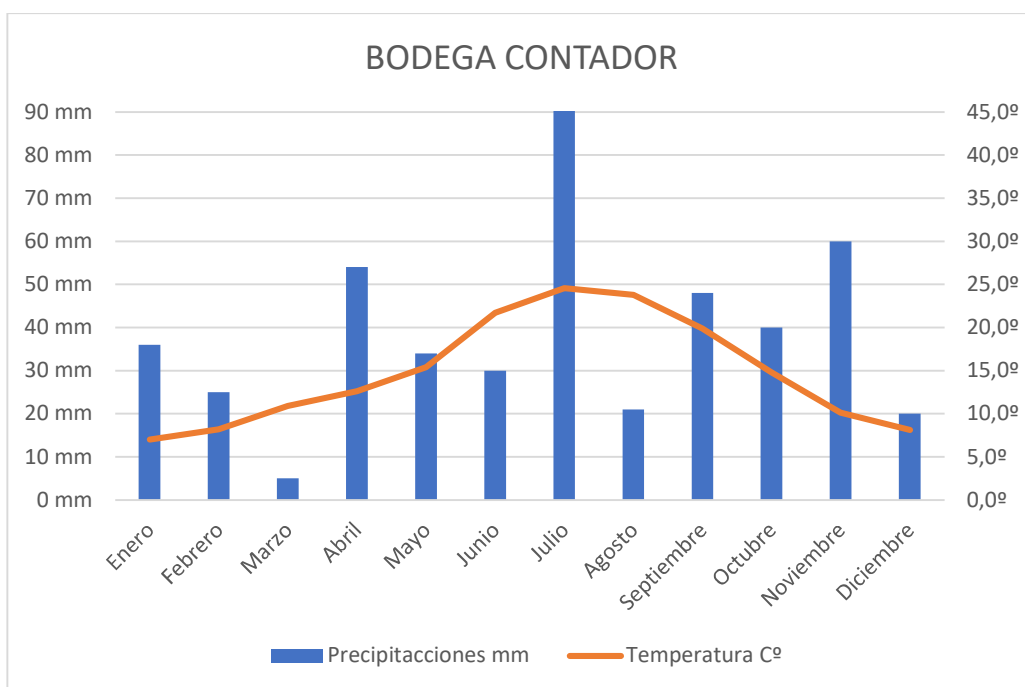
El año 2019 fue un año bastante cálido, las temperaturas fueron alrededor de 1,5°C más elevadas que las medias de la zona. Con respecto a las precipitaciones, el año 2019 ha sido ligeramente húmedo en general. La precipitación media se situó en la estación meteorológica de Bodega Contador en 466 mm, algo superior a los valores medios registrados en La Rioja que fueron de 446 mm.

Las temperaturas en Octubre fueron frescas, algo inferiores a la media histórica. En Noviembre y Diciembre tuvieron un comportamiento cálido o incluso muy cálido, con variaciones de temperatura de 1-1,5°C superiores a los valores esperados. En cuanto a las precipitaciones Octubre y Diciembre resultaron ser meses secos. Esta falta de precipitaciones se compensó durante el mes de Noviembre donde las precipitaciones fueron superiores a lo esperado en un 150%.

El año se inició con un mes de enero frío, con temperaturas medias mensuales habituales. En cambio, los meses de febrero y marzo tuvieron carácter muy cálido y cálido respectivamente, con una temperatura media que se situó entre 1°C y 1,5°C por encima de la media de estos meses. En cuanto a precipitaciones, enero y febrero fueron meses húmedos mientras que Marzo resultó muy seco, con solo 5 mm de precipitación en todo el mes.

La primavera tuvo un carácter cálido. Aunque el mes de Mayo fue frío, donde hay que destacar la helada del 6 de Mayo que produjo daños significativos en los viñedos. En la zona alta, el 75% de las viñas resultaron afectadas, el 50% en la zona media y el 20% en la baja. Además las cepas que consiguieron resistir también resultaron dañadas. Las temperaturas de Abril y Junio fueron bastante superiores a las habituales en esas fechas. Las precipitaciones fueron ligeramente inferiores a las esperadas en la estación, sobre todo en Mayo y Junio con un 70% menos de las lluvias previstas para estas fechas.

El periodo estival resultó cálido en los meses de Agosto y Septiembre con temperaturas con valores hasta 1,5°C superiores a la media que se espera en esas fechas. Julio también siguió esta tendencia y fue aún más cálido en este caso con temperaturas 2° C superiores a la media. Las precipitaciones fueron variables a lo largo de los meses. Julio resultó muy húmedo con 240% de lluvia más de lo normal, Agosto fue normal, y Septiembre húmedo, lo que hace que las lluvias durante la estación fueran compensando las que no cayeron en primavera.



Fuente: Elaboración propia con datos de la estación meteorológica de Bodega Contador

La vendimia del 2019 se presentó con muy poca carga. Ya que después de la máxima producción del año 2018 la planta estaba cansada, lo que la llevó a tener menor producción de uva. La maduración fue plena y se llegó a ella de forma natural, ya que fue el primer año en el que realizar la prevendimia no fue necesario.

La escasa producción por la helada sufrida en Mayo ayudó a que se lograra un perfecto balance entre grado-acidez-tanicidad que es la característica principal de nuestros vinos.

ALCOHOL: 14,25 %
ACIDEZ TOTAL: 5,7 g/l
PH: 3,60