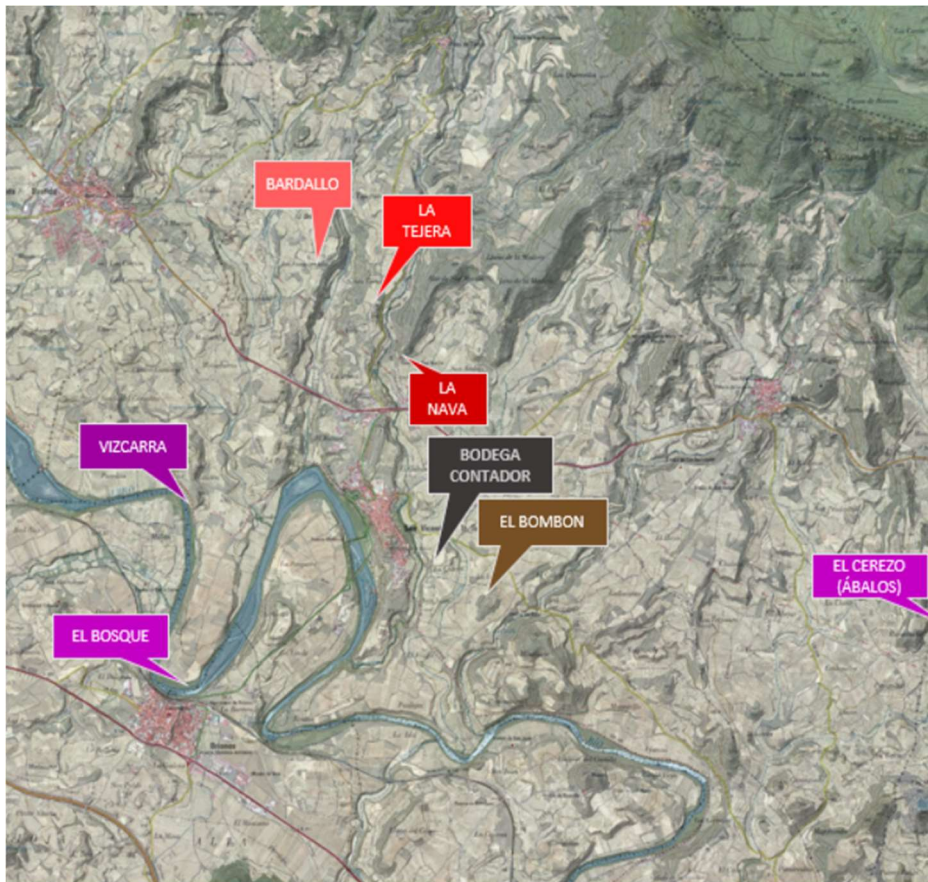


Información Técnica CONTADOR 2019

Viñas

El **Contador 2019** se ha elaborado con el ensamblaje de uvas procedentes de 7 parajes diferenciados que conforman el terruño Sonserrano, a los que se ha añadido una pequeña parcela muy especiales en Ábalos.

A una distancia máxima que alcanza un radio de 5 km desde la Bodega, se sitúan estos parajes, lo que permite una recepción y procesado de la uva extremadamente rápida.



Fuente: Elaboración propia con datos del SIGPAC

- **ZONA ALTA: AL PIE DE LA SIERRA TOLOÑO**

Las tres parcelas que engloba esta zona aportan entorno al 28% de las uvas de **Contador 2019**. Están situadas a una altitud de entre 550 y 650 m, es la zona más fresca, influenciada por las corrientes descendientes de la Sierra de Toloño.

Nos encontramos con dos tipos de orientación y pendiente. La Tejera es una pequeña parcela con una pendiente de entre el 20%-30% y orientación sudoeste. Las dos parcelas del Bardallo y La Nava tienen una ligera pendiente con orientación sur.

Con respecto a la edad de las viñas, todas fueron plantadas entre los años 40 y 60 del siglo pasado, destacando El Bardallo cuyas cepas tienen 69 años.

Por últimos los suelos arenosos, poco profundos sobre roca madre caliza se encuentran en El Bardallo y La Tejera y en La Nava el suelo es arcilloso-calcareo.

- ZONA MEDIA: ENTRE CARRETERAS

En esta zona, a una altitud de entre 450-550 m, si bien abundan los suelos profundos y fértiles, la parcela seleccionada para **Contador 2019**, se sitúa sobre una loma de los valles ondulados de la zona, sobre suelos calcáreos poco profundos y pedregosos. Esta zona aporta el 42% al cupaje de **Contador 2019**.

La uva proviene de la viña El Bombón, que data de los años 50. Está en llano con ligeras pendientes de orientación sur.

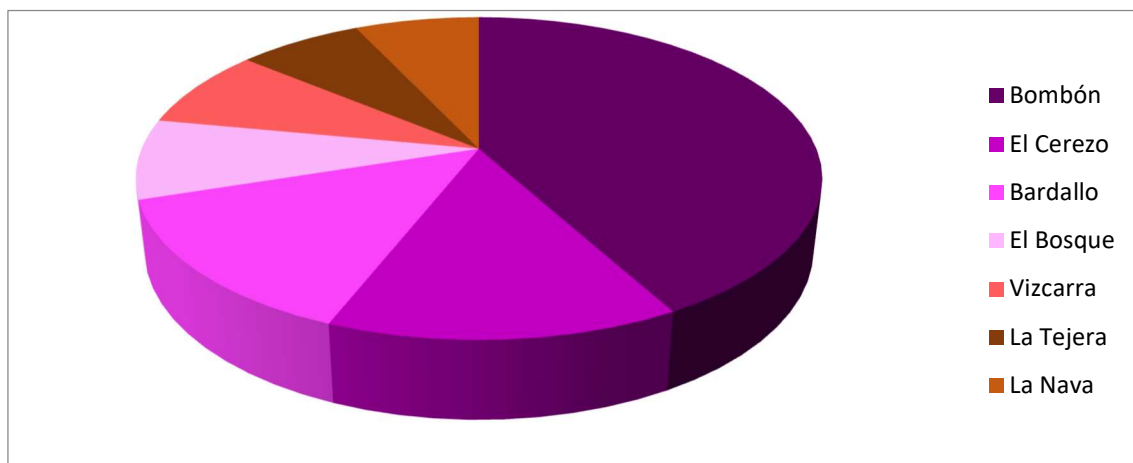
- ZONA BAJA: EL EBRO

La zona del Ebro aporta al ensamblaje total de **Contador 2019** entorno al 16% de la producción. La altitud de las parcelas situadas entre 400 m y 450 m aportan las uvas más golosas.

El Bosque, pegando al Ebro, tienen una pendiente de un 30 %. Con orientación este y asentada sobre la roca madre calcárea en suelos de cascajos. Vizcarra tiene una ligera pendiente del 3% con orientación sur y presentan suelos aluviales con gran presencia de cantos rodados. Fueron plantadas en 1910.

- ÁBALOS: EL CEREZO

Es una pequeña parcela con suelo muy mineral y pedregoso. Con poco fondo y arcillo-calcareo. Está situada a unos 420 metros de altitud. Aporta el 14% de la uva del cupaje de **Contador 2019**.



CONTADOR 2019	
PARCELA	% POR PARCELA
EL BOMBÓN	42%
EL CEREZO	14%
BARDALLO	14%
EL BOSQUE	8%
VIZCARRA	8%
LA TEJERA	7%
LA NAVA	7%

Informe Climático de la cosecha 2019

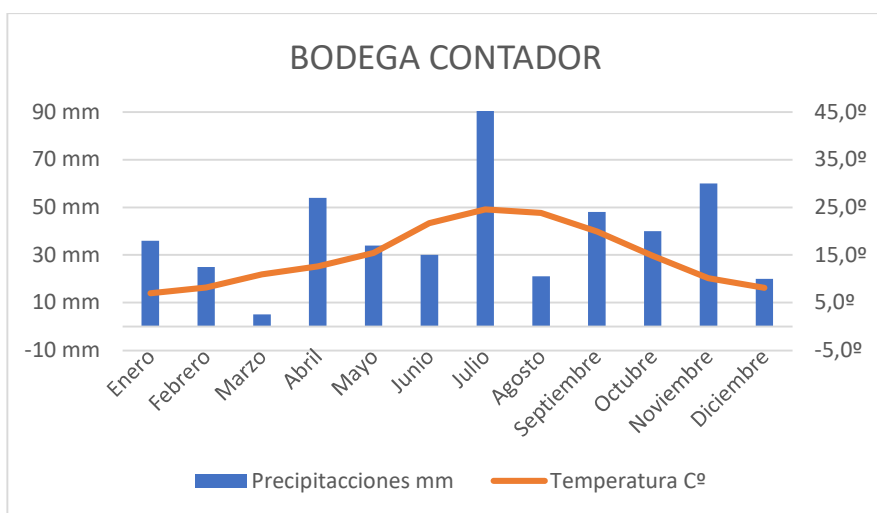
El año 2019 fue un año bastante cálido, las temperaturas fueron alrededor de 1,5°C más elevadas que las medias de la zona. Con respecto a las precipitaciones, el año 2019 ha sido ligeramente húmedo en general. La precipitación media se situó en la estación meteorológica de Bodega Contador en 466 mm, algo superior a los valores medios registrados en La Rioja que fueron de 446 mm.

Las temperaturas en Octubre fueron frescas, algo inferiores a la media histórica. En Noviembre y Diciembre tuvieron un comportamiento cálido o incluso muy cálido, con variaciones de temperatura de 1-1,5°C superiores a los valores esperados. En cuanto a las precipitaciones Octubre y Diciembre resultaron ser meses secos. Esta falta de precipitaciones se compensó durante el mes de Noviembre donde las precipitaciones fueron superiores a lo esperado en un 150%.

El año se inició con un mes de enero frío, con temperaturas medias mensuales habituales. En cambio, los meses de febrero y marzo tuvieron carácter muy cálido y cálido respectivamente, con una temperatura media que se situó entre 1°C y 1,5°C por encima de la media de estos meses. En cuanto a precipitaciones, enero y febrero fueron meses húmedos mientras que Marzo resultó muy seco, con solo 5 mm de precipitación en todo el mes.

La primavera tuvo un carácter cálido. Aunque el mes de Mayo fue frío, donde hay que destacar la helada del 6 de Mayo que produjo daños significativos en los viñedos. En la zona alta, el 75% de las viñas resultaron afectadas, el 50% en la zona media y el 20% en la baja. Además las cepas que consiguieron resistir también resultaron dañadas. Las temperaturas de Abril y Junio fueron bastante superiores a las habituales en esas fechas. Las precipitaciones fueron ligeramente inferiores a las esperadas en la estación, sobre todo en Mayo y Junio con un 70% menos de las lluvias previstas para estas fechas.

El periodo estival resultó cálido en los meses de Agosto y Septiembre con temperaturas con valores hasta 1,5°C superiores a la media que se espera en esas fechas. Julio también siguió esta tendencia y fue aún más cálido en este caso con temperaturas 2° C superiores a la media. Las precipitaciones fueron variables a lo largo de los meses. Julio resultó muy húmedo con 240% de lluvia más de lo normal, Agosto fue normal, y Septiembre húmedo, lo que hace que las lluvias durante la estación fueran compensando las que no cayeron en primavera.



Fuente: Elaboración propia con datos de la estación meteorológica de Bodega Contador

La vendimia del 2019 se presentó con muy poca carga. Ya que después de la máxima producción del año 2018 la planta estaba cansada, lo que la llevó a tener menor producción de uva. La maduración fue plena y se llegó a ella de forma natural, ya que fue el primer año en el que realizar la prevendimia no fue necesario.

La escasa producción por la helada sufrida en Mayo ayudó a que se lograra un perfecto balance entre grado-acidez-tanicidad que es la característica principal de nuestros vinos.

ALCOHOL: 14,7 %
ACIDEZ TOTAL: 5,62 g/l
PH: 3,52